

Mahr Service – für optimale Performance



Ihr Partner für mehr Sicherheit und Qualität

Profitieren Sie von schneller Beratung, kompetenten Ansprechpartnern und umfassenden Dienstleistungen. Unser Anspruch dabei: jederzeit höchste Qualität, gute Partnerschaft und unkomplizierte Unterstützung – überzeugen Sie sich selbst.

Volle Leistung ohne Kompromisse

Eine moderne, zuverlässige und effiziente Qualitätssicherung ist entscheidend, damit Sie Ihren Kunden höchste Qualität und Sicherheit bieten können. Daraus resultiert auch für uns eine hohe Verantwortung – und zwar Ihnen gegenüber.

Damit Sie für Ihre Kunden Ihr Bestes geben können, geben wir Ihnen diese Mehr-Service-Versprechen:

- Persönlich & nah
- Schnell & zuverlässig
- Kompetent & engagiert

300+

Servicemitarbeiter weltweit

Großes Netzwerk
an Service-Partnern

Niederlassungen in

20 Ländern

160 Jahre
Trusted Partner

weltweit aktiv in

> 60 Ländern

Inhalt

Unser
Serviceangebot
für Sie

Übersicht | Seite 4

Von der Lieferung bis
zur Instandsetzung:
beste Betreuung
aus einer Hand

Info | Seite 6

**Ersatzteile
und Zubehör** –
verlangen Sie das
Original

Info | Seite 8

Wir schaffen
Lösungen für Sie

Übersicht | Seite 9

**Akkreditierte
Kalibrierservices**
für Ihre Messgeräte

Info | Seite 12

Lernen von
Experten – die
Mahr Academy

Übersicht | Seite 14



Unsere **Service-
Vereinbarungen** –
Pakete mit
Mehrwert

Übersicht | Seite 16



Immer für Sie
erreichbar

Kontakt | Seite 19

Unser Serviceangebot für Sie

Mit Ihrer Entscheidung für eine Messlösung von Mahr beginnt eine hoffentlich lange Partnerschaft. Doch nicht alleine durch den Kauf entsteht Mehrwert, sondern durch rundum guten Service. Diese Dienstleistungen hält Mahr für Sie bereit:

- Beratung
- Inbetriebnahme
- Wartungsservice
- Reparaturen
- Application Engineering
- Modernisierung
- Kalibrierung und Prüfmittelmanagement
- (Nach-) Lieferung von Originalteilen und Zubehör
- Schulung und Weiterbildung
- Technischer Support und Remote-Unterstützung

Unabhängige Dienstleistungen aus dem Hause Mahr

Mahr ist Spezialist rund um das Thema Prüfen und Kalibrieren. Unsere zertifizierten Labore und unser Application Engineering bietet Ihnen daher eine Vielzahl an Dienstleistungen auch als herstellerunabhängigen Service an. Dabei garantieren wir maximale Qualität und langjährige Erfahrung.



Muster- und
Lohnmessungen



Kalibrierung von
Handmessgeräten



Reparaturen von
Handmessmitteln



Axel Burscheid
Leiter Global Service

”

Unser Anspruch an Service ist der gleiche wie an unsere Messtechnik: **absolute Zuverlässigkeit und Performance.**“



Von der Lieferung bis zur Instandsetzung: **beste Betreuung aus einer Hand**

Von der ersten Inbetriebnahme bis hin zum verlässlichen Dauerbetrieb: mit den Mahr Serviceleistungen erhalten Sie die komplette Rundumbetreuung aus einer Hand.

1

Inbetriebnahme Ihres Gerätes

Eine gemäß Spezifikation laufende Messmaschine ist Grundvoraussetzung für die Verlässlichkeit Ihrer Qualitätssicherung. Deswegen stehen unsere Servicetechniker schon direkt bei der Lieferung für Sie bereit und führen die Inbetriebnahme mit anschließender Abnahme durch.

Unsere Leistungen:

- Installation und Inbetriebnahme nach fest definierten Mahr-Verfahren
- Dokumentation in Inbetriebnahme-Protokoll & Servicebericht
- Erfolgreiche Abnahme zusammen mit Ihnen; Beginn der Gewährleistung
- Dokumentierte Kalibrierung über qualifizierten Kalibrierschein und Kalibrier-Siegel auf der Serviceplakette des Messplatzes
- Optional: Anwendungstechnische Schulungen & Messfähigkeitsuntersuchungen

2

Wartungsservice für dauerhafte Qualität

Um eine einwandfreie Funktionalität und hohe Verfügbarkeit (MTBF/MTTF) ihrer Messmaschine sicherstellen zu können, führen wir auf Wunsch regelmäßig Wartungen durch. Dabei wird Ihr Messmittel überprüft, justiert und bei Bedarf werden Verschleißteile gewechselt. Eine abschließende Kalibriermessung stellt die Verbindung zum nationalen Normal sicher.

Unsere Leistungen:

- Überprüfung der Messplätze hinsichtlich Abweichungen von der vorgegebenen Toleranz
- Ersatz typischer Verschleißteile und Behebung von Bagatellfehlern
- Reinigung der Messgeräte, sowie Ölen oder Fetten von beweglichen Teilen
- Einstellung aller mechanischen, pneumatischen und elektronischen Funktionen sowie Überprüfung der eingesetzten Software
- Überprüfung der technischen Funktionsparameter und Justierung der Messplätze
- Kalibrierung und ausführliche Dokumentation



3

Reparaturen in Mahr-Qualität

Sie haben einen Defekt an Ihrem Gerät festgestellt? Wir kümmern uns fachgerecht um Ihren Schadensfall! Nach einer Reparatur entspricht Ihr Gerät den Spezifikationen und Genauigkeiten eines Neugerätes. Je nach Gerätetyp erfolgt die Reparatur bei Ihnen im Unternehmen oder bei uns im Haus.

Ihre Vorteile:

- Reparatur durch qualifiziertes Fachpersonal unter Verwendung von Original-Ersatzteilen
- Schnelle Reparaturabwicklung und Service
- Inhouse-Reperatur von Prüfmitteln auch für Fremdfabrikate
- Bei Bedarf Bereitstellung von Ersatzgeräten
- 12 Monate Gewährleistung auf Dienstleistung und verwendete Teile
- Austausch-Service „Tauschen statt reparieren“

4

Den Wert Ihrer Maschine erhalten durch **Modernisierung**

Sie messen und prüfen mit Ihrer Maschine seit vielen Jahren? Da kann es sein, dass die Ausstattung nicht mehr auf dem neuesten Stand ist oder möglicherweise geänderte Produkt- und Kundenanforderungen bestehen. Um Ihr Messsystem auch weiterhin ausfallsicher betreiben zu können ist es Zeit für eine Modernisierung.

Hardware-Modernisierung

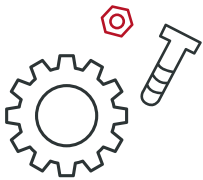
Unsere Modernisierungsangebote sind immer genau auf Ihre Maschine zugeschnitten. Wir werten für Sie die bestehende Anlage individuell nach Bedarf auf und begleiten Sie gern über den gesamten Lebenszyklus hinweg.

Software-Pflege

Mit regelmäßigen Updates halten Sie Ihre Messsoftware auf dem neuesten Stand. So sichern Sie die Kompatibilität zu anderen Mahr-Messmaschinen und den Anschluss an aktuelle Normen & Richtlinien.

Ersatzteile und Zubehör – verlangen Sie das Original

Nur Mahr kann speziell für seine Messsysteme entwickelte, geprüfte und zugelassene Originalteile und Zubehörteile garantieren. Egal ob Einzelkomponenten, Ersatzteil-Kits oder vormontierte Baugruppen: alle Teile sind bis ins kleinste Detail aufeinander abgestimmt.

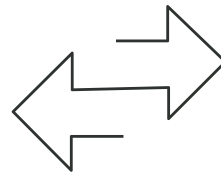


Ersatzteile & Zubehör

Ersatzteile und Zubehör in Qualität des Originalherstellers maximieren die Leistungsfähigkeit und verlängern die Lebensdauer Ihrer Maschine. Durch jahrelange, intensive Forschung und Entwicklung, Qualitätsaudits und fortschreitende Überarbeitungen stellen wir sicher, dass Sie immer höchste Qualität erhalten.

Ihre Vorteile:

- Garantierte Übereinstimmung mit den Original-Spezifikationen
- Beste Präzision bei der Montage
- Langfristige Verfügbarkeit – auch nach Abkündigung
- Hohe Lebensdauer
- Bestes Preis-Leistungsverhältnis




Austausch- und Mietservice

Tauschen statt reparieren – das ist bei vielen Messmitteln problemlos möglich. Unkompliziert erhalten Sie ein generalüberholtes Gerät oder eine entsprechende Komponente als Ersatz für die defekte Technik. So reduzieren Sie die Ausfallzeiten auf ein Minimum und sichern sich 12 Monate Gewährleistung auf das Tauschgerät.

Generalüberholte Geräte & Komponenten zum Austausch (Beispiele):

- Bügelmessschrauben und digitale Messschieber
- Anzeigende Messgeräte der Produktgruppe MaraMeter
- Mobile Rauheitsmessgeräte, z.B. MarSurf PS 10 oder MarSurf M 310
- Oberflächen-Vorschubgeräte und -Tastsysteme
- Tastarme zur Oberflächen- und Formmessung

A photograph of three people in a factory or industrial setting. On the left, a man with a beard and a blue jacket is looking thoughtfully at a woman in the center. The woman has long dark hair, is wearing a black blazer over a red top, and is holding a tablet. On the right, another man in a blue jacket is looking towards the woman. The background shows industrial equipment and bright lighting.

Service | Application Engineering

Wir schaffen **Lösungen** für Sie

„Geht das noch besser?“ Dieser Frage stellen sich die Mahr-Messtechnikspezialisten jeden Tag. Fachlich kompetent und hoch motiviert stehen Ihnen unsere Ingenieure zur Seite, wenn Sie an dem Konzept für eine knifflige Messaufgabe arbeiten, Messprogramme für komplexe Werkstücke benötigen oder Ihre Mitarbeiter für den Einsatz an einem neuen Messplatz geschult werden müssen.

Leistungen des Application Engineering im Überblick:

- Beratung und Konzeptentwicklung
- Auftragsprogrammierung
- Software- und Anwenderschulungen
- Muster- und Lohnmessungen
- Fähigkeitsuntersuchungen

Application Engineering – Unterstützung auf allen Ebenen

Es kann viele Gründe geben, weshalb Sie bei der Einrichtung, Nutzung oder Planung in Ihrer Arbeit ausgebremst werden oder nicht weiter kommen. Ob Kapazitätsengpässe, mangelndes Know-How in speziellen Fachbereichen oder aber individuelle Wünsche an die Software – die Mahr-Messtechnikspezialisten helfen Ihnen bei Ihrem Vorhaben.

Beratung & Konzeptentwicklung

Das richtige Messkonzept zu erstellen ist gar nicht so einfach: Es müssen zahlreiche Details beachtet werden, bis der richtige Taster ermittelt und der optimale Messablauf definiert ist. Umso wichtiger, dass Sie sich auf das Know-how und die Erfahrung von Mahr verlassen können.

Unsere Applikationssingenieure beraten Sie zur Auswahl des passenden Messsystems und erarbeiten gemeinsam mit Ihnen ein individuelles Konzept, um die bestmögliche Messlösung für Ihre Anforderungen zu finden.

Auftragsprogrammierung

Neben hochwertiger Hardware ist das Messprogramm entscheidend, um die Qualitätskontrolle komplexer Werkstücke verlässlich und reproduzierbar durchführen zu können. Doch was, wenn im eigenen Unternehmen nicht die Ressourcen oder die Expertise zur Verfügung stehen, um das geeignete Messprogramm zu entwickeln?

Hier kommt das Application Engineering von Mahr ins Spiel: Nach einer ausgiebigen Analyse erstellen wir das passende, individuelle Programm für Sie. Auf Wunsch auch mit Konstruktion und Fertigung von Vorrichtungen.

Muster- und Lohnmessungen

Sie müssen kurzfristige Kapazitätsengpässe überbrücken oder möchten neue Bauteile bemustern? Die Anschaffung einer kostenintensiven Messlösung lohnt sich nicht? Wir übernehmen für Sie die Vermessung von Werkstücken, Mustern und Erstserien – inklusive Dokumentation.

Nutzen Sie unsere Lohnmessung, wenn ...

- ... Ihre eigenen Messkapazitäten ausgelastet sind
- ... eine neue oder komplexe Messaufgabe realisiert werden soll
- ... Sie Unterstützung bei neuen Messaufgaben brauchen
- ... kurz- und mittelfristige Engpässe in Ihrer Qualitätssicherung bestehen



”

Unser Ziel ist klar: Wir möchten, dass die Handhabung unserer Maschinen möglichst einfach für Sie ist und Ihre Prozesse optimal laufen. Dafür stehen wir an Ihrer Seite.“

Timo Dankenbrink
Leiter Application Engineering

Software- und Anwenderschulungen

Erst gut geschult nutzen Sie das Potenzial Ihres Messplatzes oder Ihrer Software richtig aus. Lernen Sie in unseren Anwender- und Softwareschulungen die Anlage zu bedienen sowie kleinere Störungen zu erkennen und eigenständig zu beseitigen. Das Schulungskonzept ist flexibel konzipiert und lässt Spielraum für individuelle Bedürfnisse.

Tipp: Damit Sie Ihre neue Messlösung von Beginn an effizient einsetzen empfehlen wir, eine Anwenderschulung direkt mit der Inbetriebnahme zu verbinden. Direkt am Messplatz erfahren Sie alles, was Sie für einen störungsfreien, effizienten Betrieb wissen müssen – praktische Tipps inklusive.



Fähigkeitsuntersuchungen

Bei hohen Anforderungen bezüglich der Werkstücktoleranz bewegen sich Messsysteme oft an der Grenze ihrer Fähigkeiten. Deshalb prüft Mahr für Sie, ob Ihre Messmaschine für die anstehenden Aufgaben geeignet sind. Unterschieden wird grundsätzlich zwischen Untersuchungen unter Ideal- und unter Realbedingungen.

Eine Untersuchung unter Idealbedingungen findet im Mahr-eigenen Labor (oder alternativ in Ihrem Messraum) statt und dient der generellen Fähigkeitsprüfung nach ISO 9001. Der Test unter Realbedingungen bezieht Standort- und Bedienerfaktoren ein. So können Sie sicher sein, dass Ihre Messmaschine auch am jeweiligen Aufstellort verlässlich misst, ohne dass Umwelteinflüsse die Ergebnisse zunichtemachen.



Akkreditierte Kalibrierservices für Ihre Messgeräte

Mahr ist Ihr akkreditierter und erfahrener Spezialist rund um das Thema Prüfen und Kalibrieren. Wir bieten Ihnen rückführbare und kostengünstige Kalibrierdienstleistungen für Messgeräte, Normale und Messmittel. Dabei setzen wir auf nationale und internationale Standards. Vier Vorteile, die für uns sprechen:

Sichere Rückfahrbarkeit & weltweite Akzeptanz

Alle Mahr-Kalibrierlabore arbeiten konform zur ISO 17025. Entsprechend Ihren Anforderungen erfolgt die Kalibrierung auf DAkkS-, NVLAP- oder CVAS-Niveau, oder auf Werks-/ISO- Niveau. Die Ergebnisse werden in auditsicheren Kalibrierscheinen dokumentiert. Über die ILAC werden DAkkS-, NVLAP- oder CVAS Zertifikate weltweit anerkannt.

Schnelle Beratung für kurze Ausfallzeiten

Standardisierte Abläufe und geschultes Personal sorgen für kurze Durchlaufzeiten und mit den Mahr-Systemboxen können Sie sich dem schnellen und fachgerechten Transport von und zu uns sicher sein. Für ganz eilige Fälle bieten wir außerdem Schnellkalibrierungen ausgewählter Produkte an.

Fachkompetenz aus Tradition

Bald 160 Jahre Erfahrung haben auch Auswirkungen auf unsere Kalibrierdienstleistungen. Das Know-how von Mahr sichert Ihnen verlässliche, präzise und reproduzierbare Ergebnisse. Als Pionier der Messtechnik haben wir darüber hinaus viele der heute geltenden Standards mitentwickelt. Sie dürfen also sicher sein: Wir wissen, was wir tun!

Umfassender Service aus einer Hand

Mahr ist akkreditiert für eine Vielzahl an Maßen der Längen- und Formmesstechnik. Unsere Dienstleistungen bieten wir Ihnen für alle Mahr-Produkte sowie Handmessmittel anderer Hersteller an. Darüber hinaus übernehmen wir Ihr Prüfmittelmanagement auch für Messgrößen wie u. a. Drehmoment, Druck, Temperatur oder elektrische Größen. Das bedeutet für Sie: Service aus einer Hand, durch den Sie Ihre Verwaltungskosten senken.



“

Kalibrierungen auf ISO 17025-Niveau sind eine Investition in Ihre Fertigung: Sie helfen, hohe normative Anforderungen zu erfüllen und **stärken das Vertrauen Ihrer Kunden in Ihr Unternehmen.**“

Christoph Müller
Leiter Labor Göttingen

Lernen von Experten – die **Mahr Academy**

Die Mahr Academy ist unser Service an Sie, um Ihnen neben Produktschulungen auch fachliche Inhalte zu vermitteln. Es werden nicht nur Schulungen und Lehrgänge der Messtechnik, sondern auch der Prüfmittel- und Qualitätsprüfung angeboten. Unsere Referenten sind hundertprozentig im Thema und wissen aus eigener Erfahrung, worum es geht. So wird keine Zeit verschwendet – im Gegenteil:

Jede Minute Mahr-Seminar ist eine effektive Investition in Ihr eigenes Know-how.

Unsere Themen sind:

- Qualitäts- und Prüfmittelmanagement
- Praktische Anwendung der Fertigungsmesstechnik
- Neue Normen DIN / ISO / GPS
- AUKOM Lehrgänge (AUKOM Stufe 1, AUKOM Stufe 2 & AUKOM Stufe 3, AUKOM Form- und Lage)
- Produktspezifische Lerninhalte



Informieren Sie sich auch über unsere Webinare und Inhouse-Schulungsmöglichkeiten unter www.mahr.com

Qualifiziertes Know-How von Spezialisten der Messtechnik

Alle Inhalte sind themenspezifisch aufgebaut und richten sich an Ihre Mitarbeiter der verschiedenen Bereiche.

Grundlagenschulungen Fertigungsmesstechnik

Erlernen Sie grundlegende Themen der Messtechnik in der Mahr Academy.



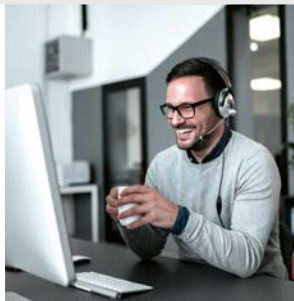
Anwenderschulungen Fertigungsmesstechnik

Vertiefen Sie Ihr Wissen in unseren Schulungen für Fortgeschrittene.



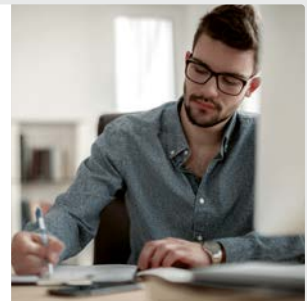
Produktvorstellungen Fertigungsmesstechnik

Bleiben Sie auf dem Laufenden, welche Produkthighlights wir bieten.



eLearnings

Bilden Sie sich von zu Hause weiter – mit unseren eLearning Angeboten.



Webinare

Wir bieten alle unsere Schulungen auch als Webinare an – testen Sie uns!



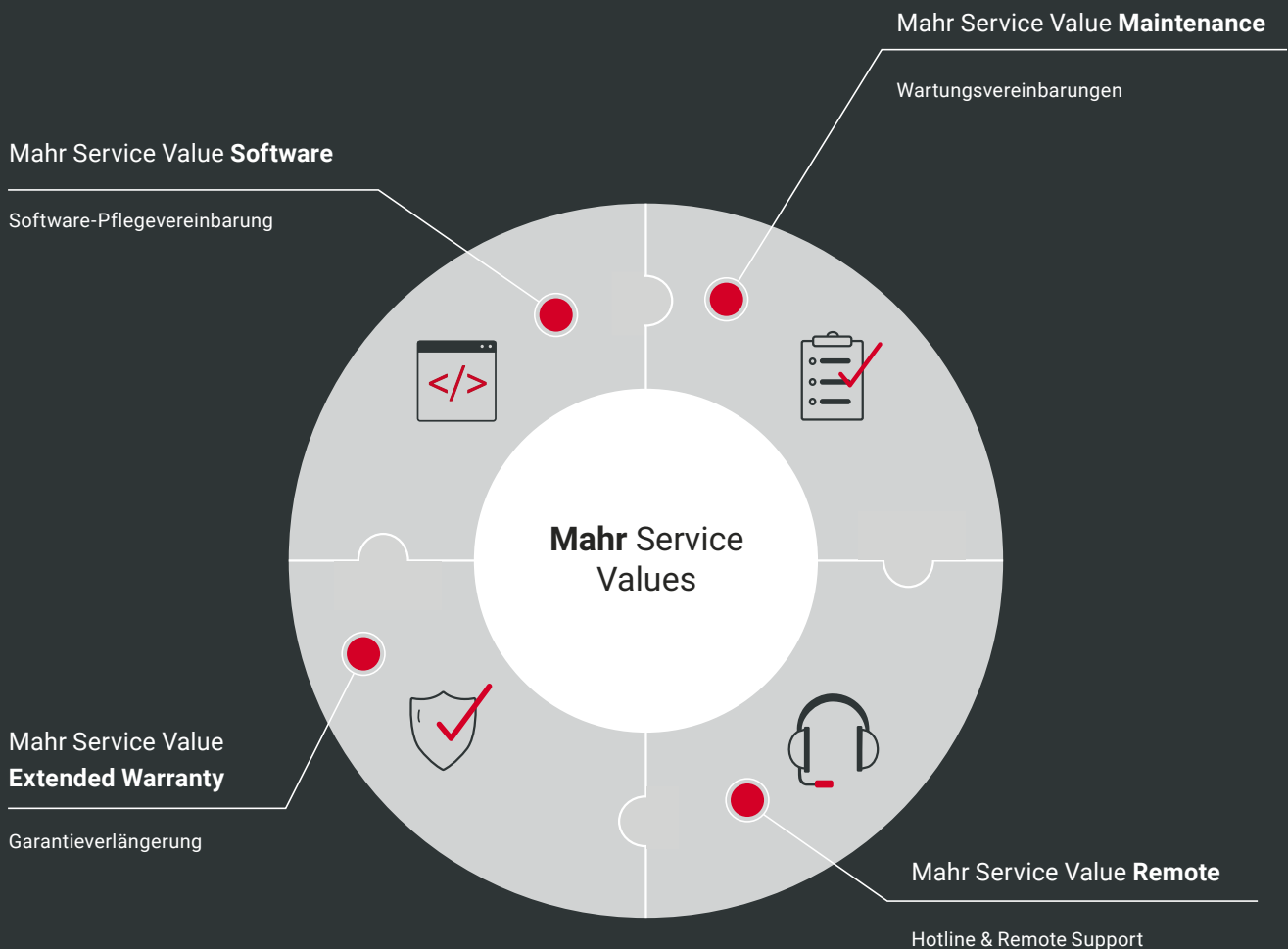
Sie finden unser Angebot auch online bei der **Mahr Academy**.



Unsere **Service-Vereinbarungen** – Pakete mit Mehrwert

Ob Tagesgeschäft oder Ausnahmesituation: wenn Sie unseren Service in Anspruch nehmen, möchten Sie zügige, kompetente Unterstützung – ohne sich Gedanken um die Kosten machen zu müssen. Genau dafür gibt es die **Mahr Service Values**: unsere Vereinbarungen für Wartungen, Softwarepflege, Garantieverlängerung sowie Hotline- und Remote-Support.

Komfortabel sichern Sie sich mit den Mahr Service Values die passende Dienstleistung für Ihre Bedürfnisse – und behalten die volle Kontrolle über Ihr Budget. Je nach Paket garantieren wir Ihnen außerdem verkürzte Reaktionszeiten oder eine Priorisierung bei der Terminvergabe. Ebenso können Sie sich nach dem Baukasten-Prinzip Ihr individuelles Servicepaket zusammenstellen – probieren Sie es aus!





Mahr Service Value **Maintenance**

Neben Einzelwartungen bieten wir Ihnen mit MSV-Maintenance die passenden Vereinbarungen für regelmäßige, wiederkehrende Wartungen an. Während Sie sich auf Ihr Kerngeschäft konzentrieren, übernehmen wir die Terminplanung und führen die jährliche Überprüfung Ihrer Mahr-Messmaschinen durch – Kalibrierung, Wartungsprotokoll und ausführlicher Anlagebericht inklusive. Zusätzlich erhalten Sie bei gleichzeitiger Bestellung einer Neumaschine einen Gutschein für ein 1- bzw. 2-tägiges Seminar an der Mahr Academy (ausgenommen AUKOM-Schulungen).

Leistungsumfang:

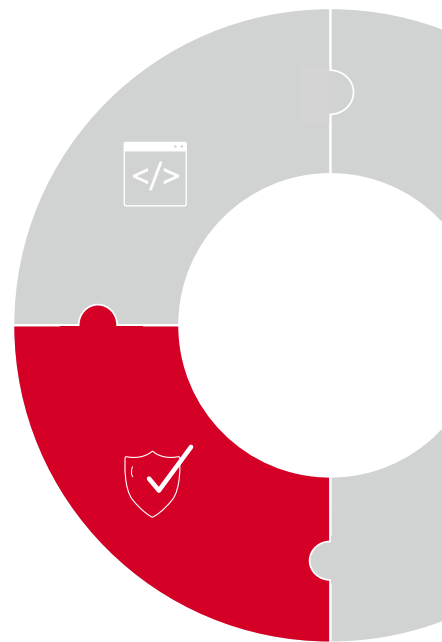
- Wartung jährlich je nach Nutzung (z.B. 1x jährlich im 2-Schicht-Betrieb)
- Schmier- und Reinigungsmittel enthalten
- Dokumentation: Kalibrierschein und Wartungsprotokoll mit detailliertem Anlagebericht
- Priorisierte Behandlung beim Remote-Support und bei der Technikerentsendung
- Laufzeit: 12 Monate (automatische Verlängerung)

Mahr Service Value **Extended Warranty**

Mit der MSV-Extended Warranty bieten wir Ihnen eine günstige Herstelleranschlussgarantie an, die es in sich hat: genießen Sie Preissicherheit, eine hohe Anlageverfügbarkeit, kostenlosen Remote-Support und priorisierte Behandlung bei der Terminplanung und –vergabe. In Kombination mit der Wartungsvereinbarung MSV-Maintenance können Sie die Garantie für ausgewählte Messsysteme um 12 Monate verlängern.

Leistungsumfang:

- Herstelleranschlussgarantie von 12 Monaten
- In Kombination mit einer Wartungsvereinbarung
- Für ausgewählte Produkte verfügbar

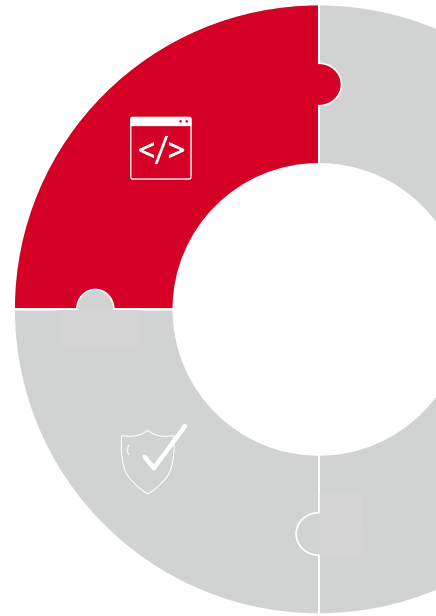


Mahr Service Value **Software**

Mit dieser Pflegevereinbarung erhalten Sie umfassende Betreuung Ihrer Software. So bleibt die Funktionalität immer Up-to-Date und Ihre Maschinen auf einheitlich aktuellem Stand. Sie profitieren zusätzlich von über 90% weniger Speicherplatzbedarf (ab MarWin-Version 11) und einem kontinuierlichen Bug-Fixing.

Leistungsumfang:

- Aufspielen der jeweils aktuellen Softwareversion (Durchführung 1x jährlich zusammen mit der Wartung)
- In Kombination mit einer Wartungsvereinbarung
- Laufzeit: 24 Monate (automatische Verlängerung)



Mahr Service Value **Remote**

Telefonische Beratung und Remote-Support zum Festpreis – auch nach Garantieablauf: das bietet Ihnen MSV-Remote. Buchen Sie Stundenkontingente zum Vorzugspreis und rufen Sie diese bei Bedarf flexibel ab. Sie profitieren von transparenten und skalierbaren Kosten und können sich im Notfall ganz auf die Problemlösung mit uns konzentrieren.

Leistungsumfang:

- Innerhalb der Gewährleistung / Herstellergarantie kostenlos
- Minutengenaue Abrechnung (Erstanalyse kostenfrei)
- Remote-Vertrag mit jährlicher Pauschale zum Festpreis
- Buchbare Stundenkontingente zum Vorzugspreis

Immer für Sie erreichbar



Der direkte Kontakt zu Ihnen ist uns wichtig. Wir möchten, dass Sie uns jederzeit für Ihr persönliches Anliegen erreichen können und Unterstützung bekommen.

Den passenden Kontakt für Ihr Service-Anliegen finden Sie unter:
www.mahr.com/service/kontakt

Mahr-Service auf der ganzen Welt

Ägypten
Argentinien
Australien
Belgien
Brasilien
Bulgarien
Chile
China
Dänemark
Estland
Finnland
Frankreich
Großbritannien
Indien
Iran
Irland
Israel
Italien

Japan
Kolumbien
Korea
Kroatien
Lettland
Litauen
Luxemburg
Malaysia
Marokko
Mazedonien
Mexiko
Montenegro
Niederlande
Norwegen
Österreich
Peru
Polen
Portugal

Rumänien
Russland
Schweden
Schweiz
Serbien
Singapur
Slowakei
Slowenien
Spanien
Südafrika
Thailand
Tschechische Republik
Tunesien
Türkei
Ungarn
USA



Mahr GmbH
Carl-Mahr-Straße 1
37073 Göttingen
Deutschland

Tel.: +49 551 7073 800
info@mahr.com
www.mahr.com

© **Mahr** GmbH

Änderungen an unseren Erzeugnissen, besonders aufgrund technischer
Verbesserungen und Weiterentwicklungen, müssen wir uns vorbehalten.
Alle Abbildungen und Zahlenangaben usw. sind daher ohne Gewähr.

3763851 | 06.2021