

产品信息

数显内径千分尺 Micromar 44 EWR

产品特性

- # 用于更换测量头的螺纹连接
- # 自调心测量头，包含 3 个测量爪，每个偏移间隔 120°
- # 从 12 mm 开始测爪为硬质合金
- # 从 12 mm 开始测爪可用于测量孔底
- # 从 40 mm 开始所有测量头均为铝制，从而可减轻重量

功能

置零 (屏幕数字归零), ABS (示值归零且参考零位不变), mm/inch, 预置 (输入一个数值), 数据 (通过连接线传输数据), 锁定功能 (键锁)

物品号: 4191127



包装内容

基本单元 44 EWg, 测量头 44 Ak, 说明书, 电池, 木盒

アプリケーション

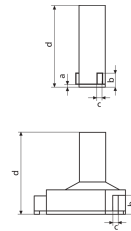
- 用于测量:
- # 通孔
- # 盲孔
- # 台阶孔

技术数据

测量范围 mm	30 - 40 mm
测量范围 inch	1.2 - 1.6"
分辨率mm/inch	0.001 / .00005"
极限误差 #m	4
误差限度注释	砧的整个长度
电池型号	CR 2032 (3V 锂电池)

尺寸

尺寸 b (mm)	15
尺寸 c (mm)	5
尺寸 d (mm)	76



附件

订单号	标识	产品型号
4102915	数据线 Digimatic	16 EWd
4102410	数据连接线 RS232C	16 EXr
4102357	USB 数据连接线	16 EXu
4102231	发射器	16 EWe
4102230	接收器	e-Stick
4710050	环规	355 E