

产品信息

内径千分尺 Micromar 44 A

产品特性

- # 电镀镀铬操作和显示单元
- # 不锈钢轴通体硬化打磨
- # 微分筒与棘轮一体式结构带快进旋钮
- # 自调心测量头，包含 3 个测量爪，每个偏移间隔 120°
- # 从 12 mm 开始测爪为硬质合金
- # 从 12 mm 开始测爪可用于测量孔底
- # 从 40 mm 开始所有测量头均为铝制，从而可减轻重量



包装内容

说明书, 六角扳手, 更换测量头的扳手 (从 30 mm), 木盒

物品号: 4190321

アプリケーション

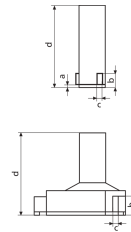
- 用于测量:
- # 通孔
- # 盲孔
- # 台阶孔

技术数据

| | |
|---------|------------|
| 测量范围 mm | 60 - 70 mm |
| 刻度值 mm | 0,005 |
| 极限误差 #m | 5 |
| 误差限度注释 | 砧的整个长度 |
| 轴螺距 mm | 0.5 |

尺寸

| | |
|-----------|----|
| 尺寸 b (mm) | 18 |
| 尺寸 c (mm) | 5 |
| 尺寸 d (mm) | 79 |



附件

| 订单号 | 标识 | 产品型号 |
|---------|----|-------|
| 4710080 | 环规 | 355 E |