

产品信息

内径千分尺 Micromar 44 A

产品特性

- # 电镀镀铬操作和显示单元
- # 不锈钢轴通体硬化打磨
- # 微分筒与棘轮一体式结构带快进旋钮
- # 自调心测量头，包含 3 个测量爪，每个偏移间隔 120°
- # 从 12 mm 开始测爪为硬质合金
- # 从 12 mm 开始测爪可用于测量孔底
- # 从 40 mm 开始所有测量头均为铝制，从而可减轻重量



包装内容

说明书, 六角扳手, 更换测量头的扳手 (从 30 mm), 木盒

物品号: 4190312

アプリケーション

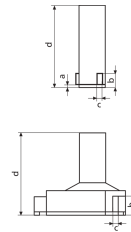
- 用于测量:
- # 通孔
- # 盲孔
- # 台阶孔

技术数据

测量范围 mm	10 - 12 mm
刻度值 mm	0,001
极限误差 #m	4
误差限度注释	砧的整个长度
轴螺距 mm	0.5

尺寸

尺寸 b (mm)	4.3
尺寸 a (mm)	1.8
尺寸 c (mm)	1.5
尺寸 d (mm)	58



附件

订单号	标识	产品型号
4710030	环规	355 E