

产品信息

内径千分尺 Micromar 44 A

产品特性

- # 电镀镀铬操作和显示单元
- # 不锈钢轴通体硬化打磨
- # 微分筒与棘轮一体式结构带快进旋钮
- # 自调心测量头，包含 3 个测量爪，每个偏移间隔 120°
- # 从 12 mm 开始测爪为硬质合金
- # 从 12 mm 开始测爪可用于测量孔底
- # 从 40 mm 开始所有测量头均为铝制，从而可减轻重量



包装内容

说明书，六角扳手，更换测量头的扳手（从 30 mm），盒

物品号： 4190017

アプリケーション

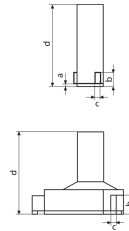
- 用于测量：
- # 通孔
 - # 盲孔
 - # 台阶孔

技术数据

测量范围 mm	175 - 200 mm
刻度值 mm	0,005
极限误差 #m	7 #m
误差限度注释	砧的整个长度
轴螺距 mm	0.5 mm

尺寸

尺寸 b (mm)	27 mm
尺寸 c (mm)	7 mm
尺寸 d (mm)	132 mm



附件

订单号	标识	产品型号
4710122	标准环规	355 E